



PLAN LOCAL D'URBANISME INTERCOMMUNAL  
**RÈGLEMENT GRAPHIQUE**  
**PLAN N°2 : RISQUES ET**  
**CONTRAINTES PATRIMONIALES**

**Manneville-sur-Risle**

Prescrit le 26 juin 2017  
Arrêté le 15 avril 2019  
Enquête publique du 12 septembre  
au 16 octobre 2019  
Approuvé le 16 décembre 2019  
Modifié le 12 décembre 2022

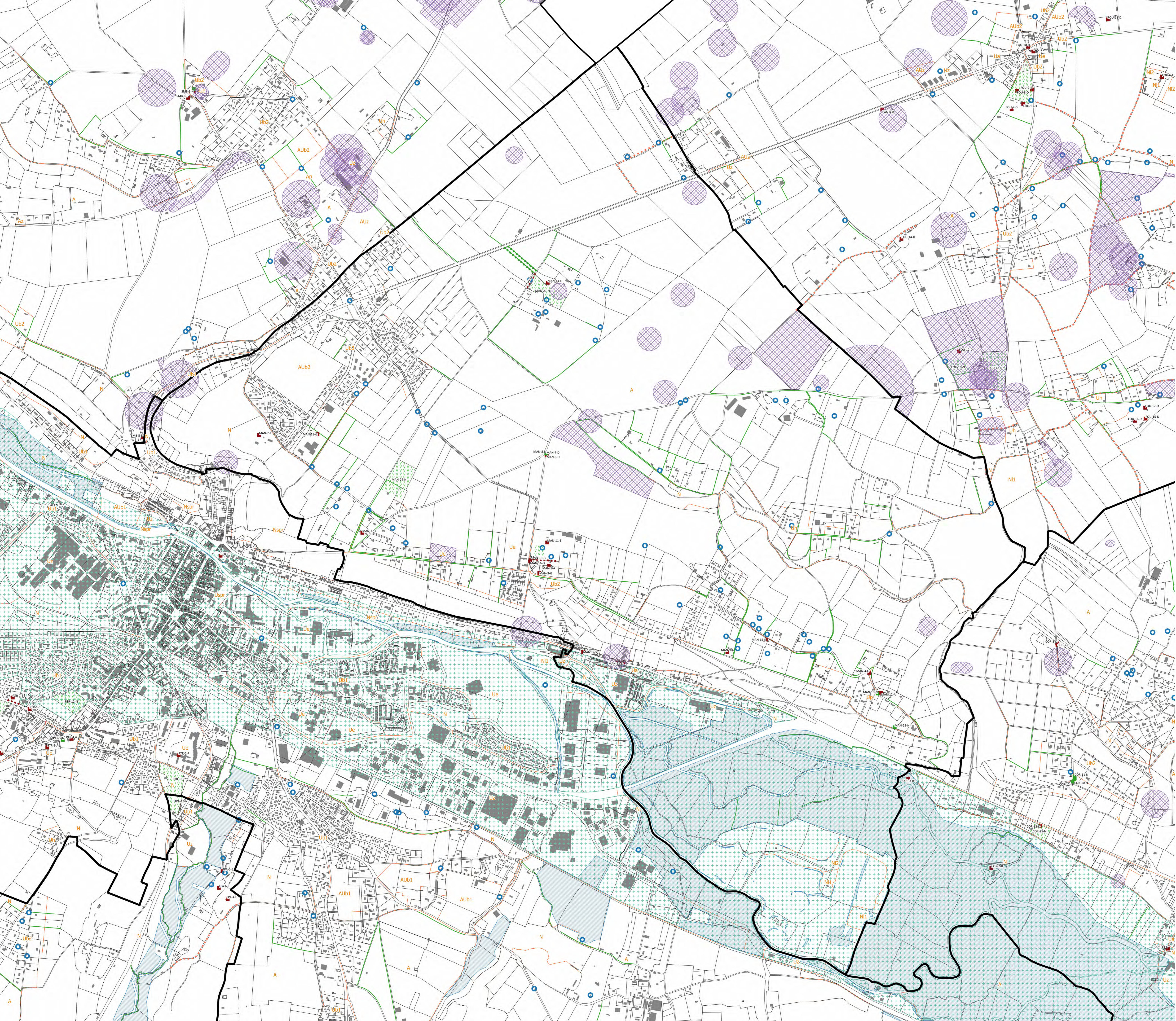
Le Président, Francis COUREL



PIÈCE N3-C



Echelle : 1/0



**1. ZONAGE**

▭ Zonage

**2. RISQUES ET NUISANCES**

- ▨ Zone à risque d'effondrement lié à la présence de cavités souterraines
- ▨ Zone humide - issue des données du SRCE et du PNR
- ▨ Zone concernée par un Plan de Prévention des Riques d'inondation

**3. PROTECTION DU PATRIMOINE NATUREL**

- Haie ou ripisylve à conserver (art. L.151-23 CU)
- Alignement d'arbres à préserver (art. L.151-23 CU)
- ▨ Elément naturel protégé pour son intérêt paysager (L.151-23 CU)
- ▨ Elément naturel protégé pour son intérêt écologique (L.151-23 CU)
- ▨ Arbre remarquable à préserver (art. L.151-23 CU)
- Mare à conserver (art. L.151-23 CU)

**4. PROTECTION DU PATRIMOINE BÂTI**

- ▨ Elément bâti protégé (L.151-19 CU)
- ▨ Patrimoine bâti à préserver (art. L.151-23 CU)
- ▨ Patrimoine bâti à préserver (art. L.151-19 CU)

**5. AUTRES ELEMENTS A CONSERVER**

- Chemin à préserver (art. L.151-38 CU)

**Protection du patrimoine bâti et naturel**

Les éléments recensés et protégés sont représentés de la manière suivante :  
- les trois premières lettres du nom de la commune, et s'il y a conflit entre plusieurs communes, ont été retenues les premières lettres du nom composé ;  
- le numéro de l'élément, classé par commune ;  
- la catégorie auquel l'élément appartient, identifiée par une lettre.

Se référer à la liste et aux prescriptions de protection situées en annexe 2 du règlement écrit (document 3\_A)

**Zone à risque d'effondrement lié à la présence de cavités**

Plus d'informations et données disponibles sur le internet suivant :  
[http://carto.geo-ide.application.developpement-durable.gouv.fr/351/Risques\\_CS.map](http://carto.geo-ide.application.developpement-durable.gouv.fr/351/Risques_CS.map)

